

# MAXIFORST

макс. 60 см Ø 300-500 л.с.

## Мощнейший мульчер для самых тяжёлых условий. Без компромиссов.

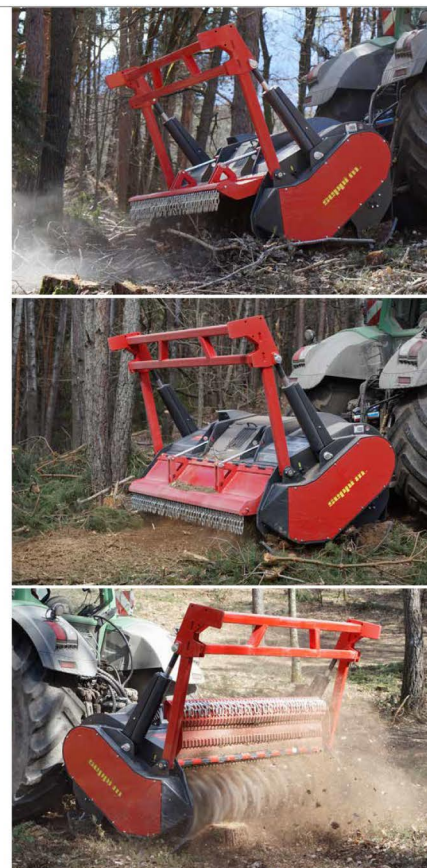
MAXIFORST создан для великих задач и справится с каждым вызовом. Этот самый мощный мульчер с самым мощным двухсторонним приводом ротора способен срезать и измельчать деревья до 60 см в диаметре. Расчистка ЛЭП, полосы отвода трубопровода или обочин дорог, расчистка горельников и поваленных ветром деревьев. Встроенная система охлаждения редуктора рассчитана на работу без перерывов. Особая прочность всей конструкции и мощность приводов делает MAXIFORST идеальным партнёром в больших проектах.

## Стандартная комплектация и характеристики

- > Измельчает деревья, кусты и ветки до 60 см. в диаметре
- > Рабочая скорость от 0 до 5 км/час
- > 3-х точечное навесное устройство категории 3 и 4, центральное, фиксированное
- > Редуктор с обгонной муфтой, и системой охлаждения. Входной вал 1000 об/мин.
- > Система ADAM™
- > Ременный привод с двух сторон ротора
- > Гидравлически управляемый капот
- > Усиленные салазки, регулируемые по высоте
- > Защита завесой из цепей спереди и сзади
- > Термически обработанные противорежущие пластины
- > Ротор с жёстко закреплёнными резцами MINI DUO

## Опции

- > Ротор с жёстко закреплёнными твёрдосплавными резцами MONO HIT V-LOCK
- > Гидравлическая верхняя тяга НУ
- > Гидромуфта M-TURBO
- > Гидравлическая рамка-толкатель (несколько вариантов)
- > Капот с граблями



[YouTube www.youtube.com/seppimulcher](https://www.youtube.com/seppimulcher)

MAXIFORST · Характеристики	Номинальная мощность 300-500 л.с.	
Ширина захвата	<b>250 см</b>	<b>300 см</b>
Общая ширина	300 см	350 см
Глубина (длина)	150 см	150 см
Высота	150 см	150 см
Вес без опций	4.330 кг	4.960 кг
Приводных ремней	2x5	2x5
Твёрдосплавных резцов ст	54	66
Твёрдосплавных резцов MONO TIP+Бок.	77+6	91+6

## Рабочие органы



Твёрдосплавные резцы  
MINI-DUO

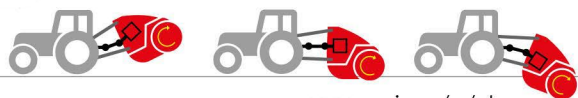


Твёрдосплавные резцы  
MONO HIT V-LOCK



Боковые резцы  
V-LOCK EXTREME

## Система ADAM™



[www.seppi.com/ru/adam](http://www.seppi.com/ru/adam)  
video ADAM™



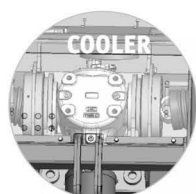
**ADAM**

**ADAM™** - система минимизации рабочих углов карданного вала (в стандартной комплектации)

Работы системы ADAM обеспечиваются двумя условиями: первое - редуктор мульчера закреплён не жёстко, а с возможностью поворота относительно своего поперечного вала, как следствие при этом меняется и угол между входным валом редуктора и валом отбора мощности трактора; второе условие - редуктор соединён с НУ трактора с помощью телескопической тяги - такая конструкция (W-кинематика) обеспечивает равные углы между карданным валом, валом приёма мощности мульчера и ВОМ трактора. Результат - срок службы карданного вала значительно увеличивается, а также появляется возможность поднимать/опускать мульчер сильнее.

## MAXIFORST

Высокопроизводительный мульчер с ротором большого диаметра, особо прочным корпусом, боковыми обтекателями с обеих сторон. Компоненты привода полностью защищены и спрятаны внутри корпуса с удобным доступом для обслуживания.



Мощный надёжный редуктор с системой охлаждения



Рамка-толкатель защищает трактор и помогает в валке деревьев



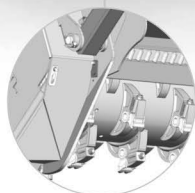
Турбо-муфты M-TURBO для плавного пуска и защиты трактора (опция)



Защита ременных приводов и боковые обтекателя смягчают удары

Тяжёлые цепи защищают и трактор и оператора

Регулируемые по высоте салазки, усиленные сменной износостойкой броней

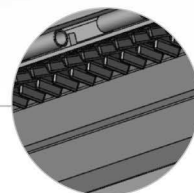


Выдвинутый ротор облегчает подрезание деревьев



Ротор с жёстко закреплёнными резцами - для измельчения кустов, деревьев, пней

HELIX ROTOR  
CARBIDE



COUNTER CUTTERS  
WEARPLATE

Прочный корпус с износостойкими пластинами в камере измельчения. Противорезающие пластины с термообработкой обеспечивают качественное измельчение