

BMS-L

 7-15 тонн

 макс. 7-15* см Ø

Универсальная мульчерная головка для 7-15-тонных экскаваторов

BMS-L - может комплектоваться открывающимися капотами с двух сторон и таким образом её можно легко приспособить для работы с любым типом растительности: для травы, камыша или тростника, кустов или поросли - выбирайте подходящие для вашей работы рабочие органы и ваша задача будет решена.

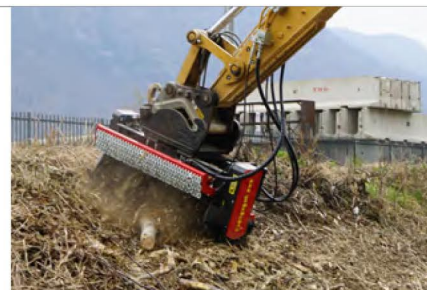
Стандартный ротор с молотками SMO позволяет косить траву и древесную поросль до 7 см в диаметре. Лесной ротор(опция) даёт возможность срезать и измельчать кусты и ветки до 12 см в диаметре.

Стандартная комплектация и характеристики

- > Скашивает и измельчает траву и древесную поросль до 7 см в диаметре
- > Для экскаваторов: 7-15 тонн
- > Площадка для крепления переходной плиты
- > 5 ремня трансмиссии
- > Привод подготовлен для установки гидромотора
- > Гидравлически регулируемый капот и механически регулируемый капот
- > Защитная цепная завеса
- > Усиленные опорные салазки
- > Стандартный ротор с молотками SMO
- > Закаленных противорежущие пластины

Опции

- > Срезает и измельчает кусты и ветки до ветки до 15 см в диаметре * с лесным ротором
- > Лесной ротор с жёстко закреплёнными твёрдосплавными резцами MINI DUO
- > Лесной ротор CUT CONTROL с резцами MINI DUO или MINI BLADE
- > Переходная плита для экскаваторов
- > Опора для шагающего экскаватора
- > Гидравлический механизм вращения на 190°
- > Усиленный опорный каток вместо салазок
- > Электроклапан управления капотом
- > Второй гидр. регулируемый капот
- > Приводной гидромотор на выбор 29-58 см³ и 32-65 см³



 www.youtube.com/seppimulcher

BMS-L • Характеристики

Ширина захвата	см	100	125
Общая ширина	см	131	156
Глубина (длина)	см	87	87
Высота	см	73	73
Вес без опций	кг	450	530
Вес без опций · Лесные мульчеры	кг	600-700	700-800
Приводных ремней	Кол-во	5	5
Стандартных молотков SMO	Кол-во	9	12
Резцов MINI-DUO	Кол-во	21	27
Резцов MINI BLADE	Кол-во	21	27

Рабочие органы



Высокоэффективный гидропривод

Для работы измельчителя модели **BMS-L** требуется поток 90-150 л/мин в зависимости от выполняемой работы. SEPPI M. предлагает на выбор несколько вариантов гидромоторов с регулируемым рабочим объемом и для гидросистем с различным давлением.

Ваш дилер SEPPI M. поможет выбрать гидромотор, подходящий под вашу задачу и параметры экскаватора.

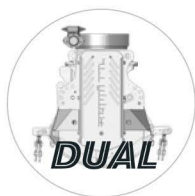
ГИДРАВЛИЧЕСКИЙ ПРИВОД

BMS-L

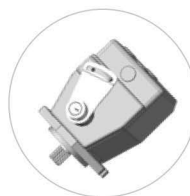
Рабочее давление	150-300 бар
Давление в дренажной магистрали	макс. 5 бар
Необходимый поток масла	90-150 л/мин

Гидравлические линии:

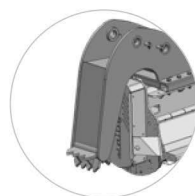
- 3 (линии давления, разгрузки и нагнетания)
- 1 гид. капот: 2 (открыть/закрыть) или электроклапан
- 2 гид. капота: 4 (открыть/закрыть) или 2 x двойного действия и электроклапан
- Гид. механизм вращения: 2 (правый/левый)



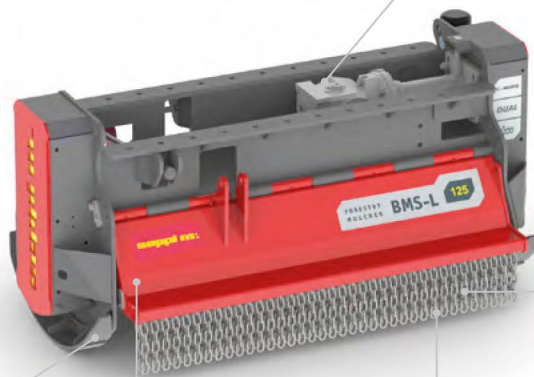
Капот можно открывать с двух сторон



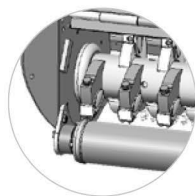
Гидромоторы с регулируемым рабочим объемом (и для гидросистем с различным рабочим давлением)



Опора для шагающего экскаватора (Опция)



Двойные цепи для защиты от выброса измельчаемого материала

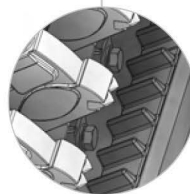


Усиленный опорный каток вместо салазок (Опция)



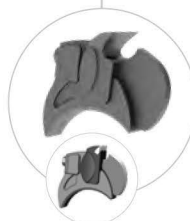
2 COUNTER CUTTERS

Противорежущие пластины для лучшего измельчения материала - Стандартный ротор с молотками SMO для скашивания травы



CARBIDE

Ротор опция: резцы MINI DUO
2 твёрдосплавные вставки обеспечивают высокую производительность и долгий срок службы
Опционально доступен с CUT CONTROL



CUT CONTROL

Ротор CUT CONTROL (опция): резцы MINI BLADE
Острые заточиваемые резцы и специальная система для ограничения глубины захода резца
> Быстро срезает и мелко измельчает