

# S9 multipla

100-250 л.с. Ø МАКС. 9 см

## Косилка-измельчитель для больших площадей с шириной захвата до 8 метров

Составная косилка-измельчитель S9 multipla предназначена для покоса и измельчения растительности на обширных территориях. Она особенно подходит для измельчения пожнивных остатков сельскохозяйственных культур, таких как кукуруза и подсолнечник. Кроме того, эти широкозахватные машины отлично подходят для покоса травы в аэропортовых хозяйствах, на гольф-полях и других подобных объектах. Максимальный диаметр измельчения - 9 см.

**S9 multipla выпускается в четырёх вариантах:** стандартный прицепной вариант S9 multipla - состоит из трёх отдельных косилок-измельчителей - центрального и двух боковых, закреплённых на сцепке с дышлом, при этом центральную косилку можно использовать отдельно как навесную косилку. Также есть три варианта в навесном исполнении для навески на 3-х точечное навесное устройство трактора и работы как вперёд так и назад. Также есть возможность центральную косилку навесить на переднее навесное устройство трактора, а две боковые использовать в прицепной сцепке сзади (опция).

Благодаря составной конструкции, S9 multipla прекрасно копирует рельеф. Гидросистема позволяет поднимать и опускать все секции.

## Стандартная комплектация и характеристики

- > Измельчает траву и ветки до 9 см Ø
- > Рабочая скорость от 3-10 км/ч
- > **Конфигурация K1:** Прицепная машина с одной центральной и двумя боковыми косилками, 2 колёсами, Брызговиками и гидравлической опорной ногой
- > Редуктор на 1000 об/мин
- > Ременная передача
- > Гидравлическая система через трактор
- > Пневматическая тормозная система
- > Автоматическая система смазки
- > Регулируемый задний капот с резиновой защитной шторкой
- > Спереди защита завесой из цепей
- > Опорный каток 193 мм Ø
- > Комплект задних фар и шевроны
- > Ротор с молотками SMO

## Опции

- > **Конфигурация K2:**  
Навесной вариант, навешивается на заднее навесное устройство - движение вперёд
- > **Конфигурация K3:**  
Навесной вариант, навешивается на заднее навесное устройство - движение назад
- > **Конфигурация K4:**  
Навесной вариант, только боковые на заднее НУ, без центральной секции на переднее НУ трактора - движение вперёд
- > Широкоугольный кардан для K1
- > Широкоугольный кардан для K2, K3, K4
- > Чистик катка



[www.youtube.com/seppimulcher](http://www.youtube.com/seppimulcher)

## Рабочие органы



| Характеристики • S9 multipla  |        | Стандарт - K1 | K2      | K3      | K4      |
|-------------------------------|--------|---------------|---------|---------|---------|
| Ширина захвата                | см     | 800           | 800     | 800     | 800     |
| Общая ширина                  | см     | 805           | 805     | 805     | 805     |
| Ширина в транспорт. положении | см     | 295           | 295     | 295     | 295     |
| Глубина (длина)               | см     | 495           | 290     | 290     | 162     |
| Высота в транспорт. положении | см     | 395           | 395     | 395     | 395     |
| Вес без опций                 | кг     | 4.950         | 4.500   | 4.500   | 3.400   |
| Приводных ремней              | кол-во | 3 x 5         | 3 x 5   | 3 x 5   | 2 x 5   |
| Молотки SMO                   | кол-во | 87            | 87      | 87      | 60      |
| Номинальная мощность          | л.с.   | 100-250       | 100-250 | 100-250 | 100-250 |

## S9 multipla · Характеристики

Крепкий мощный корпус из высокопрочной стали со сменной износостойкой броней.

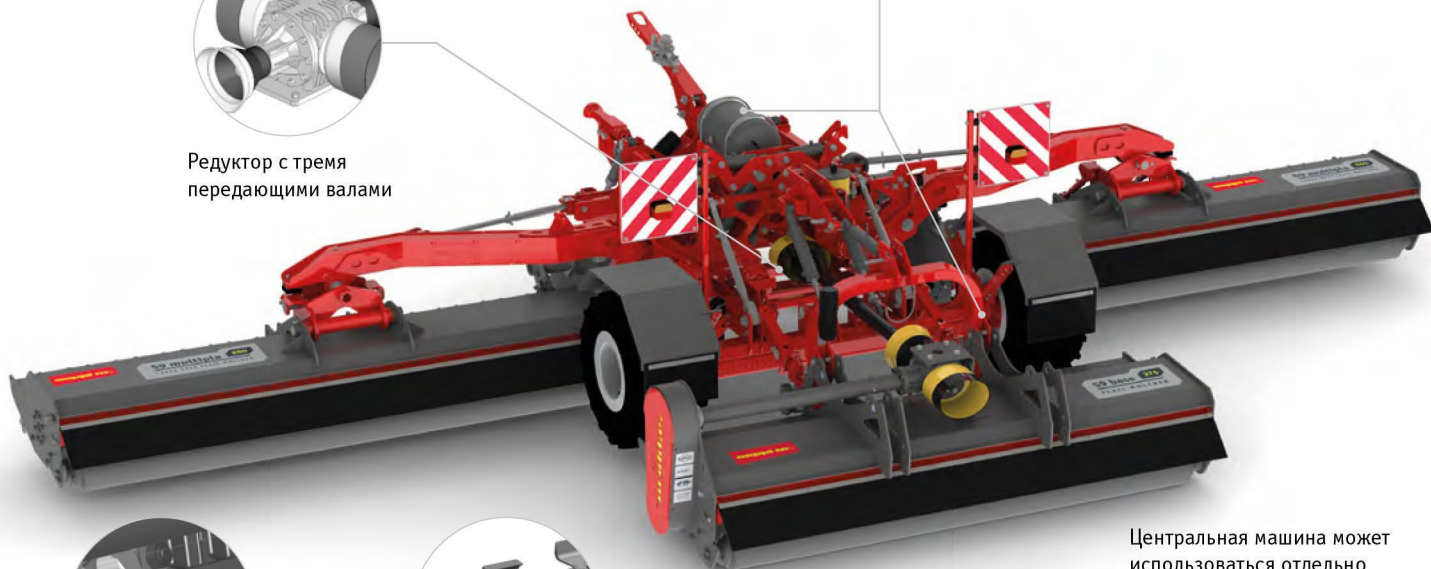
Функции гидравлической системы:

- Одновременный подъём всех 3 секций
- Ограничитель подъема для быстрого разворота
- Прицепной вариант К1 с парковочной ногой- необходимые подключения: 1 одностороннего и 1 двустороннего действия

TRISTOP тормозная система  
Обеспечивает функции рабочего,  
стояночного и аварийного торможения

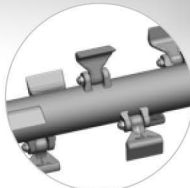


Редуктор с тремя передающими валами



2 COUNTER CUTTERS

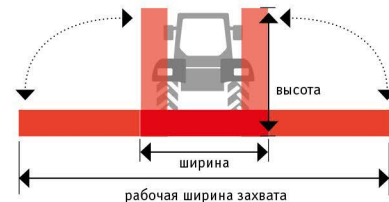
2 ряда сменной закаленных  
противорезающих пластин для  
лучшего измельчения материала



HELIX ROTOR

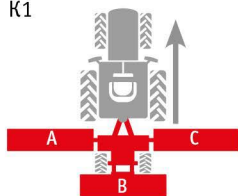
Ротор с молотками SMO  
Низкое энергопотребление и  
максимальная эффективность, благодаря  
спиральному расположению молотков

Центральная машина может  
использоваться отдельно



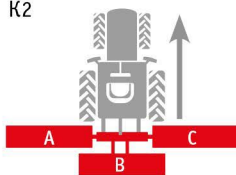
### 4 Конфигурации

К1



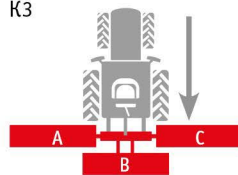
Прицепная машина  
3 косилки-измельчителя,  
движение вперед

К2



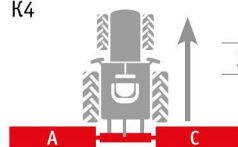
Трехточечная навеска  
3 косилки-измельчителя,  
движение вперед

К3



Трехточечная навеска  
3 косилки-измельчителя,  
движение назад

К4



Трехточечная навеска  
2 косилки-измельчителя,  
движение вперед

| A      | B      | C      |
|--------|--------|--------|
| 300 см | 275 см | 300 см |